

Třída jeřábu: 120t
 Výložník: 12,2 - 66,0m
 Nástavec: až 24,0m
 Dosah háku: až 88m

Ideální 120t jeřáb pro každodenní práci, zcela nejlepší v TAXI konfiguraci na trhu



Prostorná kabina řidiče, výborně odhlučněná, pohodlná
 Promyšlené úložné prostory a vysoce kvalitní materiály
 Kvalitou provedení, pohodlím a prostorem odpovídá kabině kamionu



Systém řízení a kontroly jeřábů Maniowoc CCS
 - bezpečnostní zařízení integrované do CCS
 - vysouvání výložníku podle zadání parametrů zdvihu (vyložení, hmotnost břemene, délka výložníku)
 - nově ovladač jog dial pro ovládání funkcí jeřábu
 - barevné obrazovky s vysokým rozlišením kombinují zobrazení ze systému CCS nebo z kamer

Různé nástavce, teleskopické, sklopné, montážní v délce až 24,0m *

Sedmidílný teleskopický výložník 12,2 – 66,0m
 „O“ tvar průřezu Grove MEGAFORM™
 Čepování jednotlivých sekcí systémem TWINK-LOCK™

Moderní, vzhůru klopná kabina operátora, duralové konstrukce



Kamera do místa vyložení *

Množství kladnic s háhy různých nosností*

Pohodlná kabina řidiče, vynikající i pro dlouhé přejezdy

Podpěry lze ustavit do pěti poloh.
 Lze vybavit snímaním zatížení na podpěrách *
 Polohu podpěr snímá bezpečnostní zařízení *
 Lze vybavit systémem MAXbase pro nesouměrné vysunutí podpěr *

Motor Mercedes Benz OM471LA, 390kW
 Převodovka Chrysler G280-16
 Retardér montovaný na převodovku *

Pohon 10x6x10 nebo 10x8x10 *
 Natáčení všech kol
 Odpružení podvozku MEGATRAK™ s aktivním ovládním světlosti podvozku

Protiskluzové duralové plechy kapotování
 Kamera pro couvání *

* výbava na přání

GROVE GMK5120L je:

- pětiosý jeřáb třídy 120t, s vložníkem 66m a nástavcem až 24m
- překvapivě krátký, v celkové délce je kratší než jiné 120t stroje na trhu
- umožní bezkonkurenční legální převoz TAXI protiváhy při zatížení 10t (USA), 12t (EU) i 16,5t (UK) na nápravu

Výložník - 66m, sedmidílný, tvaru „O“ - MEGAFORM™

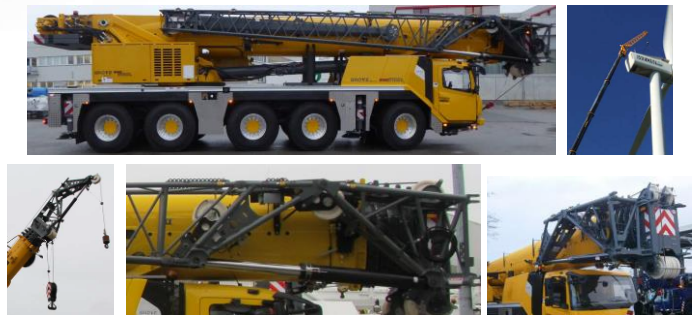
- 66m dlouhý výložník se zesílenou křivkou
- Vysouván hydroelektronickým systémem TWIN-LOCK™
- Průřez tvaru "O" pro ideální roznos zatížení
- Je svařován hybridní laserovou technologií, bez výtuh
- Má velké a snadno přístupné kluzné elementy mezi díly

TWIN-LOCK™ – čepování sekcí výložníků GROVE

- Hydraulický systém čepování sekcí s elektronickým ovládním
- Jeden hydraulický válec pohybuje sekcemi výložníku podle požadovaného schéma sestavy.
- Díly jsou po vysunutí zajištěny dvojicí čepů po straně výložníku, v jeho neutrální zóně, bez ovlivnění ohybem od zatížení.

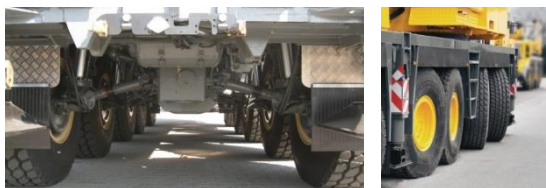
Různé nástavce *

- Hydraulické nebo mechanické, mohou mít i vestavěný montážní nástavec
- Mají ideálně umístěný válec - do tlaku proti zatížení
- Nástavec lze skládat s vložnou sekcí až do délky 24,0m
- Klopení je v rozsahu 0° - 40°, hydraulicky i pod zatížením.



MEGATRAK™ – jedinečný podvozek GROVE

- Nezávislé odpružení a natáčení všech kol podvozku
- Umožní nárůst světlé výšky pod podvozkem až do 600 mm
- Rozsah pružení je +170 / -130 mm
- Pohonné kardany jsou vždy v jedné rovině a ose
- Při dodržení intervalů údržby tento podvozek nevyžaduje žádnou generální opravu po celou životnost jeřábu



Protiváha

- Celkem 35,5 protiváhy.
- V TAXI konfiguraci lze dle výbavy převézt až 14,6t protiváhy (EU)
- Jeřáb na sobě technicky uveze až 30,7t protiváhy (verze UK)
- K dispozici je EU verze (standard), na přání pak UK verze pro zatížení náprav až 16,5t

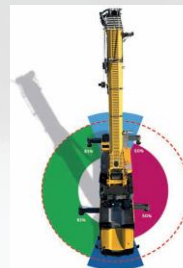
Řízení po drátě „Steer by wire“

- Hydraulicko-elektronické natáčení kol
- Počítač natáčí kola podle programu dle natočení volantu
- Automatický i manuální mód ovládání kol
- Zvyšuje spolehlivost systému a šetří náklady na údržbu z důvodu významného snížení počtu mechanických kloubů, zámek a tyčí s porovnáním s klasickým řízením



Podpěry

- Čtyři nezávisle ovládané, s dvojitými nosníky a vertikálními stabilizátory.
- Standardně výsuv do 0, 50, 66, 83 a 100%
- Ovládaný ze stran podvozku a z kabiny
- Na přání lze vybavit systémem MAXbase který sleduje polohu vysunutí podpěr a provádí výpočet povoleného zatížení dle natočení nástavby.



Motor, pohon

- Jeden motor Mercedes pohání pojezd i hydrauliku jeřábu
- Z převodovky je vyveden kloubový kardan, který přes středový převaděč pohání čerpadla nástavby. Tímto řešením byl odlehčen a zjednodušen jeřáb. Úspora hmotnosti neexistencí horního motoru pak byla použita na zesílení zátěžové křivky výložníku.



Kabina řidiče

- Super moderní kabina řidiče kvalitou a pohodlím odpovídá automobilové kabině, skvěle odhlučněná, vysoce komfortní
- Nabízí velký vnitřní prostor s množstvím odkládacích ploch
- Plní poslední bezpečnostní předpisy v EU



Kabina jeřábníka

- Duralová konstrukce, která nikdy nezrezne
- Hydraulicky klopená vzhůru do 20° pro lepší výhled jeřábníka
- V kabině mohou být i umístěny samostatné displeje z kamer
- Nezávislé vyhřívání s časovačem je standardní výbavou
- Displeje systému CCS může zobrazit i obraz z kamer na jeřábu.
- Ovládní systému CCS i před novým ovladačem jog-dial

