

Třída jeřábu: 60t
 Výložník: 9,6m - 48m
 Nástavec: až 15m
 Dosah háku: až 63m

Malý, lehký a přesto zcela nejvýkonnější tří-osý jeřáb v TAXI konfiguraci na trhu!



Jednoduchý 8m a nebo dvojitý 8,7/15m,
 hydraulicky sklopný nástavec *

Sedmidílný teleskopický výložník 9,6m - 48m,
 „O“ tvar MEGAFORM™, , čepování jednotlivých
 sekcí systémem TWINK-LOCK™

Moderní, hydraulicky klopná kabina
 operátora, duralové konstrukce

Protiskuzové duralové
 plechy kapotování

Protiváha s hydraulickým
 natahováním

Kamera pro sledování
 otáčení navijáku*

Kamera do místa
 vyložení *

Kamera pro couvání*

Pohonná jednotka podvozku, Cummins
 QSL9 C-350, plní poslední emisní předpisy

Převodovka ZF TraXon

Elektrický retardér TELMA *

Pohon 6x4x6 nebo 6x6x6 *

Natáčení všech kol

Odpružení podvozku MEGATRAK™
 s aktivním ovládáním světlosti podvozku

Podpěry lze ustavit do 3 pracovních poloh

Lze vybavit snímačem zatížení na podpěrách *

Lze vybavit systémem MAXBase pro různé vysunutí podpěr*

Polohu podpěr snímá bezpečnostní zařízení

* výbava na přání

GROVE GMK3060L-1 je:

- nejkratším, nejnižším a nejlehčím jeřábem na 3 osách
- v TAXI konfiguraci nejsilnějším jeřábem na 3 osách
- vybaven uživatelsky nejpříjemnějším ovládacím rozhraním

Výložník - 7 dílný, tvaru „O“ - MEGAFORM™

- Rozsah výsuvu 9,6 - 48,0m
- Výložník zdvihne 6,6t až do výšky 48m
- Výložník vyloží 0,7t až na vzdálenost 42m
- „O“ tvar průřezu výložníku umožní ideální roznos zatížení při minimální váze celého výložníku.
- Optimalizovaný rozměr průřezu výložníku ušetřil hmotnost při nárůstu nosnosti na celé délce vyložení.

TWIN-LOCK™ - čepování sekcí výložníků GROVE

- Hydraulický systém čepování sekcí s elektronickým ovládáním
- Jeden hydraulický válec pohybuje sekcemi výložníku podle požadovaného schéma sestavy.
- Díly jsou po vysunutí zajištěny dvojicí čepů po straně výložníku, v jeho neutrální zóně, bez ovlivnění ohybem od zatížení.

Hydraulický nástavec GROVE *

- Má ideálně umístěný hydraulický válec, do tlaku, proti zatížení.
- Nástavec je dvojitý, příhradový, o délce 8,7/15 m
- Hydraulicky může být klopen i pod zatížením v rozsahu 5° - 40°
- Je umístěný na pravé straně výložníku, lze jednoduše nastavit jedním pracovníkem.



Montážní nástavec 26t *

- Tří kladková hlava, zaměnitelná za bezhákový závěs
- Délka 1,8m, sklon 0° nebo 28°
- Nosnost až 26 t



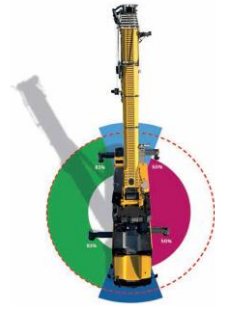
MEGATRAK™ - jedinečný podvozek GROVE

- Nezávislé odpružení a natáčení všech kol podvozku
- Umožní nárůst světlé výšky pod podvozkem až do 600 mm
- Rozsah pružení je +170 / -130 mm
- Pohonné kardany jsou vždy v jedné rovině a ose
- Při dodržení intervalů údržby tento podvozek nevyžaduje žádnou generální opravu po celou životnost jeřábu



Podpěry

- Čtyři, nezávisle ovládané podpěry
- Nosníky podpěr s výsuvem do 0, 50 a 100%
- Ovládané ze stran podvozku a z kabiny jeřábníka
- Vybaveny snímači polohy vysunutí nosníků s přenosem informace o vysunutí do bezpečnostního zařízení
- Lze vybavit snímači zatížení
- Lze vybavit systémem MAXbase, který sleduje polohu vysunutí podpěr a provádí výpočet povoleného zatížení dle natočení nástavby



Moderní pohonná jednotka

- Diesellový motor Cummins QSL9 - C 350
- 254 kW při 2100 ot⁻¹ a 1526 Nm při 1400 ot⁻¹
- Plní poslední emisní předpisy (Tier 4F / EUROMOT 5)
- Jde o úsporný a tichý motor
- Spol. Cummins Czech zajišťuje vynikající technickou podporou

Kabina jeřábníka

- Duralová konstrukce, která nikdy nezrezne
- Hydraulicky klopená vzhůru do 20° pro lepší výhled jeřábníka
- Displeje řídicího systému CCS
- Nezávislé naftové topení s časovačem

CCS – elektronický systém řízení jeřábů Manitowoc

- Elektronický systém řízení všech funkcí jeřábu
- Počítače s výkonnými prvky komunikují po sběrnici CAN-BUS
- Operátor může zadávat pokyny do systému CCS přes tlačítka, na displejích nebo přes otočný ovladač jog dial



- Nabízí inteligentní konfigurátor vysunutí výložníku dle zadaných parametrů plánovaného zdvihu. Operátor zadá hmotnost, vyložení a odhad délky výložníku a program pak navrhne optimální vysunutí výložníku. Operátor vybere sestavu a může hned vysouvat výložník.

f	ft	o	m	* t	Δ [m]	T1	T2	T3	T4	T5	T6
62.5	10.0	1.1	23.2	0	53	52	0	0	0	0	0
15.5	12.0	4.8	66.9	89	89	89	100	100	100	100	100
21.0	10.0	1.0	22.5	0	0	0	0	0	0	0	100
17.5	12.0	1.0	70.0	100	100	100	100	100	100	100	100
61.5	10.0	1.1	23.2	56	53	0	0	0	0	0	0
59.0	10.0	1.1	28.5	56	53	52	0	0	0	0	0
77.0	10.0	2.0	33.5	56	53	52	52	0	0	0	0
55.5	10.0	1.6	28.2	0	53	52	52	0	0	0	0
77.0	10.0	2.5	38.0	56	53	52	52	47	0	0	0

- Operátor má díky CCS jednoduchý přehled o systémech a bezpečnosti práce jeřábu na grafických obrazovkách v kabinách řidiče i operátora