

Třída jeřábu: 60t  
 Výložník: 10,2m - 40m  
 Nástavec: až 15m  
 Dosah háku: až 55m

Nejsilnější tří-osý jeřáb s výložníkem do 40m na trhu!



Jednoduchý 8m a nebo dvojitý 8,7/15m,  
 hydraulicky sklopný nástavec \*

Kamera do místa  
 vyložení \*



Moderní, hydraulicky klopná kabina  
 operátora, duralové konstrukce

Pětídílný teleskopický výložník 10,2 – 40m,  
 „O“ tvar MEGAFORM™, ,čepování jednotlivých  
 sekcí systémem TWINK-LOCK™

Protiváha s hydraulickým  
 natahováním

Kamera pro sledování  
 otáčení navijáku\*

Protiskuzové duralové  
 plechy kapotování

Kamera pro couvání\*

Pohoná jednotka podvozku, Cummins  
 QSL9 C-350, plní poslední emisní předpisy

Převodovka ZF TraXon

Elektrický retardér TELMA \*

Pohon 6x4x6 nebo 6x6x6 \*

Natáčení všech kol

Odpružení podvozku MEGATRAK™  
 s aktivním ovládáním světlosti podvozku

Podpěry lze ustavit do 3 pracovních poloh

Lze vybavit snímačem zatížení na podpěrách \*

Lze vybavit systémem MAXBase pro různé vysunutí podpěr\*

Polohu podpěr snímá bezpečnostní zařízení

\* výbava na přání

## GROVE GMK3060-2 je:

- Je nejsilnějším jeřábem s výložníkem 40m na 3 osách
- vybaven uživatelsky nejpříjemnějším ovládacím rozhraním

## Výložník - 5 dílný, tvaru „O“ - MEGAFORM™

- Rozsah výsuvu 10,2 - 40,0m
- Výložník zdvihne 10,5t až do výšky 40m
- Výložník vyloží 1,1t až na vzdálenost 36m
- „O“ tvar průřezu výložníku umožní ideální roznos zatížení při minimální váze celého výložníku.
- Optimalizovaný rozměr průřezu výložníku ušetřil hmotnost při nárůstu nosnosti na celé délce vyložení.

## TWIN-LOCK™ - čepování sekcí výložníků GROVE

- Hydraulický systém čepování sekcí s elektronickým ovládáním
- Jeden hydraulický válec pohybuje sekcemi výložníku podle požadovaného schéma sestavy.
- Díly jsou po vysunutí zajištěny dvojicí čepů po straně výložníku, v jeho neutrální zóně, bez ovlivnění ohybem od zatížení.

## Hydraulický nástavec GROVE \*

- Má ideálně umístěný hydraulický válec, do tlaku, proti zatížení.
- Nástavec je dvojitý, příhradový, o délce 8,7/15 m
- Hydraulicky může být klopen i pod zatížením v rozsahu 5° - 40°
- Je umístěný na pravé straně výložníku, lze jednoduše nastavit jedním pracovníkem.



## Montážní nástavec 26t \*

- Tří kladková hlava, zaměnitelná za bezhákový závěs
- Délka 1,8m, sklon 0° nebo 28°
- Nosnost až 26 t



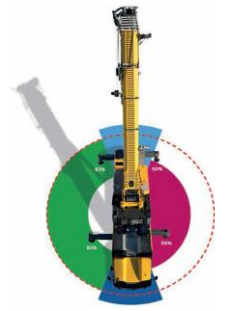
## MEGATRAK™ - jedinečný podvozek GROVE

- Nezávislé odpružení a natáčení všech kol podvozku
- Umožní nárůst světlé výšky pod podvozkem až do 600 mm
- Rozsah pružení je +170 / -130 mm
- Pohonné kardany jsou vždy v jedné rovině a ose
- Při dodržení intervalů údržby tento podvozek nevyžaduje žádnou generální opravu po celou životnost jeřábu



## Podpěry

- Čtyři, nezávisle ovládané podpěry
- Nosníky podpěr s výsuvem do 0, 50 a 100%
- Ovládané ze stran podvozku a z kabiny jeřábníka
- Vybaveny snímači polohy vysunutí nosníků s přenosem informace o vysunutí do bezpečnostního zařízení
- Lze vybavit snímači zatížení
- Lze vybavit systémem MAXbase, který sleduje polohu vysunutí podpěr a provádí výpočet povoleného zatížení dle natočení nástavby



## Moderní pohonná jednotka

- Diesellový motor Cummins QSL9 - C 350
- 254 kW při 2100 ot<sup>-1</sup> a 1526 Nm při 1400 ot<sup>-1</sup>
- Plní poslední emisní předpisy (Tier 4F / EUROMOT 5)
- Jde o úsporný a tichý motor
- Spol. Cummins Czech zajišťuje vynikající technickou podporou

## Kabina jeřábníka

- Duralová konstrukce, která nikdy nezrezne
- Hydraulicky klopená vzhůru do 20° pro lepší výhled jeřábníka
- Displeje řídicího systému CCS
- Nezávislé naftové topení s časovačem

## CCS – elektronický systém řízení jeřábů Manitowoc

- Elektronický systém řízení všech funkcí jeřábu
- Počítače s výkonnými prvky komunikují po sběrnici CAN-BUS
- Operátor může zadávat pokyny do systému CCS přes tlačítka, na displejích nebo přes otočný ovladač jog dial



- Nabízí inteligentní konfigurátor vysunutí výložníku dle zadaných parametrů plánovaného zdvihu. Operátor zadá hmotnost, vyložení a odhad délky výložníku a program pak navrhne optimální vysunutí výložníku. Operátor vybere sestavu a může hned vysouvat výložník.

f	ft	o	[m]	* t	Δ [m]	T1	T2	T3	T4	T5	T6
62.5	10.0	1.1	23.2	0	53	52	0	0	0	0	0
15.5	12.0	4.8	66.9	89	89	89	100	100	100	100	100
21.0	10.0	1.0	22.5	0	0	0	0	0	0	0	100
17.5	12.0	1.0	70.0	100	100	100	100	100	100	100	100
61.5	10.0	1.1	23.2	56	53	0	0	0	0	0	0
59.0	10.0	1.1	28.5	56	53	52	0	0	0	0	0
77.0	10.0	2.0	33.5	56	53	52	52	0	0	0	0
55.5	10.0	1.6	28.2	0	53	52	52	0	0	0	0
57.0	10.0	2.5	38.0	56	53	52	52	47	0	0	0

- Operátor má díky CCS jednoduchý přehled o systémech a bezpečnosti práce jeřábu na grafických obrazovkách v kabinách řidiče i operátora