

Malý jeřáb na pásovém podvozku

## MAEDA LC1385B

Výrobce	Maeda Seisakusho co., Ltd. Japonsko.	Typ	LC1385B
Kategorie	Nevyhrazené zdvihací zařízení	Maximální nosnost	6.0 t



### Technický popis Standardní a volitelné příslušenství

Pragotechnik spol. s r.o. Sečská 1846/1 100 00 Praha 10  
[www.pragotechnik.cz](http://www.pragotechnik.cz) [info@pragotechnik.cz](mailto:info@pragotechnik.cz)

Tel: + 420 271 720 020 Fax: +420 271 720 401 Mob: +420 724 030 705

Pragotechnik spol. s r.o. je výhradní dovozce jeřábů GROVE a minijeřábů MAEDA pro Česko a Slovensko

## POPIS

Malý samohybný jeřáb na pásovém podvozku s pohonem diesellovým motorem. Ovládání jeřábu je řešeno z plně zasklené a klimatizované kabiny. Jeřáb nemá žádné podpěry, rozsah daný v tabulkách je platný pro 360° bez omezení. Jeřáb nemá prakticky žádný přesah zádě přes úroveň pásů při otáčení, dokáže tedy pracovat všude tam, kam dokáže zajet. Sériově je vybaven opěrnou radlicí, která umožní bezpečnou práci například na svahu nebo březích vodních toků a zpětnou kamerou, která kontroluje prsto jeřábu za zádí. Jeřáb umožní pojezd se zavěšeným břemenem až do hmotnosti 2 000 kg

Typ **LC-1385B** – s diesellovým motorem Komatsu

## NÁSTAVBA

### Výložník:

- 5 sekcí, rozsah výsuvu 4.745 m – 16.265 m, synchronní výsuv
- Pětiboký tvar pro ideální přenos zatížení
- Dvoukladková hlava výložníku
- Plně vysunutí za 25 s
- Klopení výložníku od -2° do 80° dvěma hydraulickými válci do 18 sekund
- Výškový dosah háku 16.7 m (2600 kg)
- Maximální vyložení 16,10 m (nosnost 430 kg)
- Maximální nosnost 6 000 kg (pro vyložení 2.5 m)

### Bezpečnostní zařízení:

- MAEDA s omezovačem pohybu dle zátěžových křivek a mezních stavů
- Standardně s možností definování pracovního prostoru

### Nástavec výložníku:

- \*Na přání – nástavec výložníku mechanicky sklopný, (dosah háku až 22,0 m – 820 kg)

### Kladnice s hákem:

- Dvoukladková kladnice s jednoduchým hákem - 6,0 t
- Malý hák pro jeden průřez lana – 1 500 kg (\*na přání)
- Plynulá rychlost pohybu 0 – 41 m/min (při nalanování – 4x) – možno dvě rychlosti – zajíc / želva

### Otoč:

- 360° rozsah pohybu
- Hydraulický pohon
- Plynulá rychlost otáčení 0 – 3.4 ot/min

### Protizávaží:

- Vlastní hmotnost těla jeřábu

### Lano a naviják:

- Lano IWRC 10xFi (29) - délka 115 m, průměr 6 mm
- Lano IWRC 10xFi (29) - délka 160 m, průměr 6 mm (\*na přání)
- Bezpečnostní jištění proti převinutí lana

## PODVOZEK

### Pohon:

- Hydrostatický pohon dvou pásů, plynulý pohyb vpřed a zpět
- Rychlost pohybu 0-5.1 km/h – možno dvě rychlosti – zajíc / želva
- 2 ocelové pásy, napínané pracovním válcem
- Řízení smykem pásů
- Rozměr stopy pásu 2 880 mm x 500 mm
- Tlak na podloží 5.4 N/cm<sup>2</sup> (5.5 N/cm<sup>2</sup> s nástavcem)
- Stoupavost 34°

### Podpěry:

- Jeřáb pracuje zcela bez podpěr, bez omezení v celém rozsahu otáčení

### Diesellový motor:

- Komatsu SAA4D95LE-5
- Vznětový čtyřválec, chlazený vodou, přímé vstřikování
- 68.4 kW / 2200 ot<sup>1</sup>
- Palivová nádrž na 195 l nafty

### Hmotnost

- 15 640 kg bez nástavce
- 15 850 kg včetně nástavce

### Rozměry

- 6545 mm x **2490 mm** x 2965 mm



MAEDA LC1385B

## STANDARDNÍ PŘÍSLUŠENSTVÍ

- 2 kladkový hák pro maximální nosnost (6 000 kg)
- Ocelové pásy
- Bezpečnostní zařízení
- Kontrola provozních hodnot stroje na dotykovém displeji
- Ochrana proti převinutí lana
- Hydraulické bezpečnostní ventily
- Nouzový vypínač
- Plně prosklená, klimatizovaná kabina
- Pracovní světlo na výložníku
- Opěrná radlice
- Zadní kamera
- Měřidlo odpracovaných hodin
- Vodítko lana
- Výstraha nebezpečných náklonů jeřábu
- Dokumentace v českém jazyce
- CE certifikáty a atesty lana, háku
- Revizní zpráva

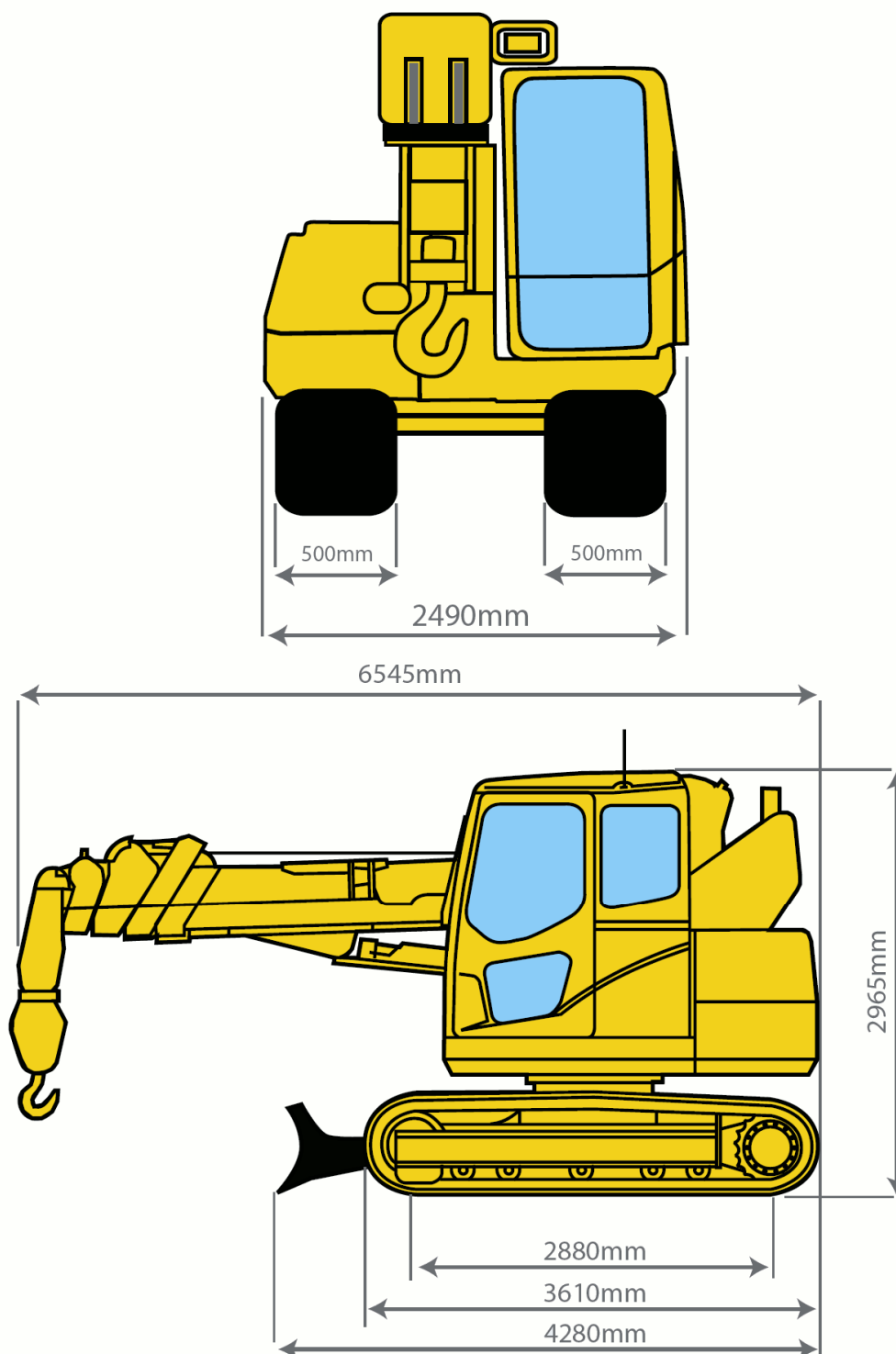
## PŘÍSLUŠENSTVÍ DODÁVANÉ K JEŘÁBU NA PŘÁNÍ :

- Jednoduchý hák (pro prolánování 1x) - nosnost 1500 kg
- Černé gumové špalíky na pásy
- Nástavec výložníku
- Lapač jisker z výfuku



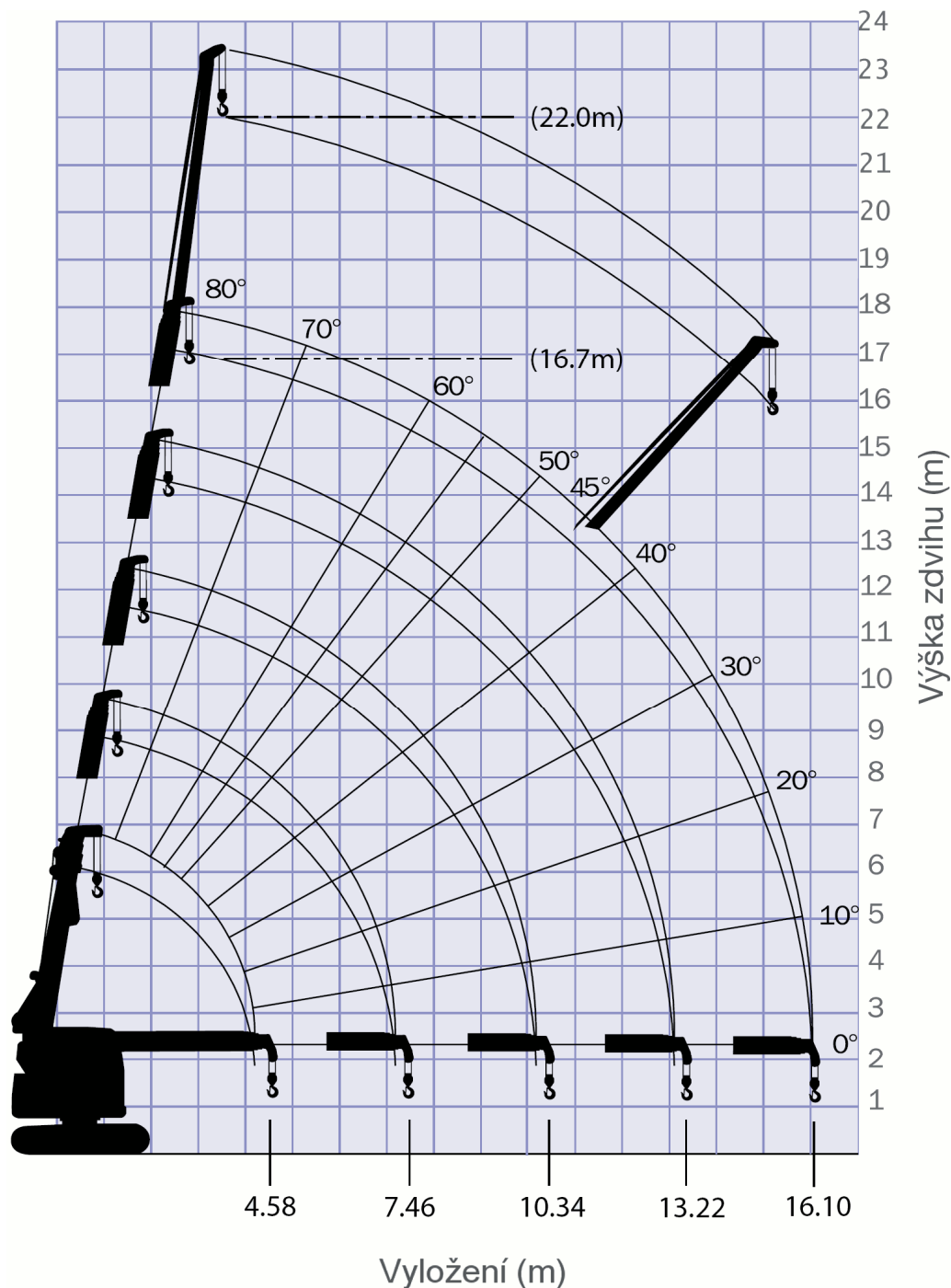
**MAEDA LC1385M**

**Základní rozměry :**



**MAEDA LC1385B - kompaktní rozměry nástavby s minimálním přesahem umožní práci všude tam kam je možné vjet.**

**Pracovní dosah:**



Ve schématu pracovního rozsahu není zohledněn průhyb výložníku pod zátěží.

Dosah háku pod úroveň jeřábu (např. zdvih ze spodního patra)		
<b>Prolanování 4x</b>	<b>Prolanování 2x</b>	<b>Prolanování 1x</b>
- 24,50 m	- 50,50 m	- 103,50 m

### Zátěžové tabulky :

Tabulky ukazují maximální povolené nosnosti pro dané vysunutí výložníku a vyložení. K nesenému břemenu musí být připočítána hmotnost dvoukladkového háku o hmotnosti 90 kg.

Pokud je používán jednokladkový či jednoduchý hák, je nutné provést přepočít tabulek pro příslušné prolánování:

Dvě prolánování (jednokladkový hák) – maximální nosnost 3000 kg

Jedno prolánování – maximální nosnost 1500 kg

Převoz břemene je možno uskutečnit až do vysunutí 10,505 m

A. Práce se zabrzděným jeřábem									
Vysunutí výložníku 4,745 m		Vysunutí výložníku 7,625 m		Vysunutí výložníku 10,505 m		Vysunutí výložníku 13,385 m		Vysunutí výložníku 16,265 m	
Vyložení (m)	Nosnost (kg)	Vyložení (m)	Nosnost (kg)	Vyložení (m)	Nosnost (kg)	Vyložení (m)	Nosnost (kg)	Vyložení (m)	Nosnost (kg)
2.0	6 000	2.0	6 000	2.0	3 000	2.0	--	2.0	--
2.5	6 000	2.5	6 000	2.5	3 000	2.5	3 000	2.5	--
3.0	5 250	3.0	5 260	3.0	3 000	3.0	3 000	3.0	2 600
3.5	4 450	3.5	4 460	3.5	3 000	3.5	3 000	3.5	2 600
4.0	3 830	4.0	3 820	4.0	3 000	4.0	3 000	4.0	2 600
4.5	3 320	4.5	3 310	4.5	3 000	4.5	3 000	4.5	2 600
5.0	--	5.0	2 880	5.0	2 710	5.0	2 640	5.0	2 600
6.0	--	6.0	2210	6.0	2 140	6.0	2 100	6.0	2 080
7.0	--	7.0	1720	7.0	1 720	7.0	1 710	7.0	1 710
8.0	--	8.0	--	8.0	1 400	8.0	1 430	8.0	1 430
9.0	--	9.0	--	9.0	1 150	9.0	1 200	9.0	1 210
10.0	--	10.0	--	10.0	940	10.0	1 020	10.0	1 040
11.0	--	11.0	--	11.0	--	11.0	880	11.0	890
12.0	--	12.0	--	12.0	--	12.0	750	12.0	770
13.0	--	13.0	--	13.0	--	13.0	650	13.0	670
14.0	--	14.0	--	14.0	--	14.0	--	14.0	580
15.0	--	15.0	--	15.0	--	15.0	--	15.0	500
16.0	--	16.0	--	16.0	--	16.0	--	16.0	440
16.1	--	16.1	--	16.1	--	16.1	--	16.1	430

<b>B. Převoz břemene (rozsah 360°)</b>					
Vysunutí výložníku 4,63 m		Vysunutí výložníku 7,38 m		Vysunutí výložníku 10,13 m	
Vyložení (m)	Nosnost (kg)	Vyložení (m)	Nosnost (kg)	Vyložení (m)	Nosnost (kg)
2.0	2 000	2.0	2 000	2.0	1 500
2.5	2 000	2.5	2 000	2.5	1 500
3.0	2 000	3.0	2 000	3.0	1 500
3.5	2 000	3.5	2 000	3.5	1 500
4.0	1 915	4.0	1 910	4.0	1 500
4.5	1 660	4.5	1 655	4.5	1 500
		5.0	1 440	5.0	1 355
		5.5	1 260	5.5	1 200
		6.0	1 105	6.0	1 070
		7.0	860	7.0	860
				7.5	775
				8.0	700
				8.5	635
				9.0	575
				10.0	470

<b>C. Zátěžová tabulka pro nástavec</b>				
Úhel sklonu výložníku (°)	Úhel sklonu nástavce			
	0° Nosnost (kg)	20° Nosnost (kg)	40° Nosnost (kg)	60° Nosnost (kg)
80°	820	820	620	620
75°	820	820	620	620
70°	720	720	520	520
65°	620	620	420	420
60°	420	420	--	--
55°	420	420	--	--
50°	320	320	--	--
45°	220	220	--	--

Fotogalerie :



Celoprosklená a klimatizovaná kabina operátora.



Detailní pohled na bezpečnostní zařízení MAEDA s omezovačem pracovního prostoru v kabině operátora a dotykový displej kontrolního panelu stavu jeřábu, na kterém se zobrazuje i obraz ze zadní kamery



Jeřáb je sériově vybavený opěrnou radlicí



Jeřáb prakticky nemá boční přesah při otáčení. Zde je také vidět v zadu montovaná barevná kamera v pouzdře



MAEDA LC383M

MAEDA LC785B

MAEDA LC1385B

